



## Grafimec Bearing Systems

Rua Alcides Sottini, 81 - Distrito Industrial III

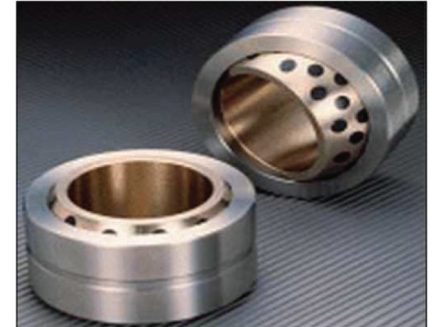
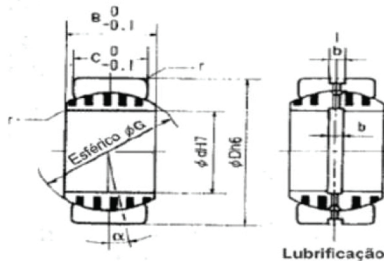
Araras - São Paulo - CEP.: 13602-105

Telefone/Fax: +55 19 3542-4346

## Material

Esférico: SIM63, Vesconite ou Graficomp

Anel: Aço Inox ; Aço AISI 52100



Carga	Eixo	Aloj.
Média	g6	H7
Alta	n6	N7

## Mancal Esférico Grafimec - GOBE

Standard Nº	Dimensões em mm					α°	Carga Estática Máxima (kN) *1	Carga Dinâmica Máxima (kN) *2
	Ød H7	ØD h6	B <sup>0</sup> / <sub>-0,1</sub>	C <sup>0</sup> / <sub>-0,1</sub>	ØG			
GOBE-20	20	35	16	12	29	9	23,5	9,41
GOBE-25	25	42	20	16	35,5	7	39,1	15,6
GOBE-30	30	47	22	18	40,7	6	52,8	21,1
GOBE-35	35	55	25	20	47	6	68,5	27,3
GOBE-40	40	62	28	22	53	7	86,2	34,5
GOBE-45	45	68	32	25	60	7	109	44
GOBE-50	50	75	35	28	66	6	136	54,8
GOBE-60	60	90	44	36	80	6	211	84,5
GOBE-70	70	105	49	40	92	6	274	108
GOBE-80	80	120	55	45	105	6	352	141
GOBE-90	90	130	60	50	115	5	440	176
GOBE-100	100	150	70	55	130	7	539	214
GOBE-110	110	160	70	55	140	6	592,5	236
GOBE-120	120	180	85	70	160	6	822,5	329

\*1 - Carga estática baseada no material SIM63/GF1 em condições normais de operação.

\*2 - Carga dinâmica baseada no material SIM63/GF1, sem deslizamento ou com velocidade até 0,0016m/s.

Para mancais esféricos em Vesconite multiplicar a Carga pelo fator 0,3.

## Condições Gerais de Trabalho

Tipo de Lubrificação	Lubrificação Sólida e isenta de manutenção.
Temperatura de Operação	-30°C até 150°C
Máximo PV Permissível	0,80 N/mm <sup>2</sup> .m/s

Para projetos especiais com medida acima de Ød=120mm, consultar-nos.